

## いわて復興未来塾とは

東日本大震災津波からの復興を力強く進めていくためには、復興を担う個人や団体など多様な主体が、復興について幅広く教え合い、学び合うとともに、相互に交流や連携をしながら、復興の推進に生かしていくことが求められます。

このため、岩手県内の産学官の連携組織「いわて未来づくり機構」では、「未来づくり=人づくり」との考え方のもと、「いわて復興未来塾」を開催しています。

<会場> 会場の地図等は下記URLもしくは、QRコードからご覧いただけます。

**エスポワールいわて** 岩手県盛岡市中央通1-1-38

TEL 019-623-6251 <http://espoir-iwate.com/access/>

※ 駐車場には限りがございますので、公共交通機関の利用にご協力をお願いします。



## 問い合わせ・申込み先

岩手県復興局復興推進課

〒020-8570 盛岡市内丸10-1

TEL : 019-629-6945

FAX : 019-629-6944

Mail : AJ0001@pref.iwate.jp

## 申込み締切

令和3年1月20日(水)

## 申込み方法

下記のいずれかの方法で申込みください。  
定員60名になり次第締め切ります。

E-mail で申込み

件名を「**いわて復興未来塾参加申込**」として下記の「参加申込書」に記載の事項を、メール本文にご記入の上、申込みください。

E-mail

AJ0001@pref.iwate.jp

FAX又は郵送で申込み

下記の「参加申込書」に必要事項をご記入の上、申込みください。

※ 郵送の場合は締切日必着をお願いします。

FAX

019-629-6944

## 令和2年度 第2回いわて復興未来塾 参加申込書

ふりがな 氏名	職業・所属 団体等
TEL	
FAX	
〒 住所	MAIL

※ご記入いただいた個人情報は、個人情報保護法に基づき、他の用途には一切使用しません。

下記会場にて、参加を希望するものに○をつけてください。

開催日	項目	参加希望
令和3年 1月31日 (日)	<全体会> 13:30~15:30 会場：エスポワールいわて2階大ホール	<input type="radio"/>
令和3年 2月1日 (月)	<内陸報告会> 13:30~15:30 会場：エスポワールいわて2階大ホール	<input type="radio"/>

## インターネット生配信について

岩手県公式インターネット番組ニコニコ生放送「いわて希望チャンネル」にて、当日の様を生配信します。申込等は不要です。ぜひご覧ください。

<https://ch.nicovideo.jp/iwate-kibou>



令和2年度

# 第2回いわて復興未来塾

～間もなく10年、復興のこれから～

併催：いわて三陸復興フォーラム、  
「いわての復興を自治の進化に」第8回シンポジウム

全体会

令和3年 1月31日(日)

内陸報告会

令和3年 2月1日(月)

各日 13:30~15:30

<会場：エスポワールいわて2階大ホール>

盛岡市中央通り1-1-38  
TEL 019-623-6251

<インターネット配信>

ニコニコ生放送「いわて希望チャンネル」

<https://ch.nicovideo.jp/iwate-kibou>

でもご覧いただけます。



参加無料

各日定員60名  
インターネットでも  
生配信します！

高田松原津波復興祈念公園

## 全体会

## 内陸報告会

主催者代表

司会

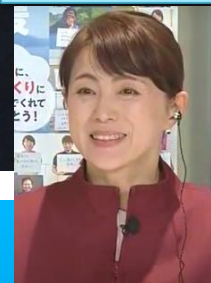
基調講演

事例報告

基調講演



達増 拓也  
岩手県知事



人首 ますよ氏  
東日本大震災津波伝承館  
解説員



山田 理氏  
㈱岩手朝日テレビ営業部  
アシスタントマネージャー



松浦 宏隆氏  
宮古市観光課  
もてなし観光係係長



河野 通洋氏  
㈱八木澤商店  
代表取締役社長



関 博之氏  
地方職員共済組合理事長  
(元復興庁事務次官)

主催／岩手県、いわて未来づくり機構

後援(予定)／

復興庁、岩手県沿岸市町村復興期成同盟会、岩手県三陸連携会議、岩手大学、岩手県立大学、岩手県社会福祉協議会、NPO法人いわて連携復興センター、岩手日報社、朝日新聞盛岡総局、毎日新聞盛岡支局、読売新聞盛岡支局、河北新報社、産経新聞盛岡支局、日本経済新聞社盛岡支局、岩手日日新聞社、デーリー東北新聞社、共同通信社盛岡支局、時事通信社盛岡支局、NHK盛岡放送局、IBC岩手放送、テレビ岩手、エフエム岩手、めんこいテレビ、岩手朝日テレビ、盛岡タイムス社、東海新報社、釜石新聞社

問い合わせ先／岩手県復興局復興推進課

TEL:019-629-6945 FAX:019-629-6944 E-mail:AJ0001@pref.iwate.jp

<併催> いわて三陸復興フォーラム・いわての復興を自治の進化に第8回シンポジウム

全体会

時間 13:30~15:30  
会場 エスポワールいわて 大ホール(定員60名)

13:30 ~ 13:35	開会・知事挨拶
13:35 ~ 14:20	基調講演 <b>山田 理 氏</b> (やまだ さとる)
14:25 ~ 14:55	事例報告① <b>松浦 宏隆 氏</b> (まつうら ひろたか)
14:55 ~ 15:25	事例報告② <b>河野 通洋 氏</b> (こうの みちひろ)
15:30	閉会

**基調講演**

**山田 理 氏** (やまだ さとる) (株)岩手朝日テレビ営業局営業部 アシスタントマネージャー

盛岡市出身。平成17年岩手朝日テレビ入社。夕方ローカルニュース番組「スーパー」チャンネルのメインキャスターを約10年務める。高校野球の実況中継からアスリートの取材、沿岸被災地を追ったドキュメンタリー番組ではディレクターを担当。

平成23年の第10回「ANNアナウンサー賞」大賞。平成27年4月人事異動により営業部へ異動。主に岩手県や市町村の情報発信業務などに携わる。第49回岩手広告賞テレビ広告の部「企画賞」(「介護の仕事」魅力発信業務)を受賞。

**司会**

**人首 ますよ 氏** (ひとかべ) (東日本大震災津波伝承館解説員)

陸前高田市出身。発災時は津波で全壊した陸前高田市にある「キャピタルホテル1000」のすぐそばで女将として飲食店を切り盛りしていた。

その後、キャピタルホテル1000の支配人を勤めた後、令和2年4月から東日本大震災津波伝承館の解説員として、震災の事実と教訓を伝えている。

**事例報告**

**松浦 宏隆 氏** (まつうら ひろたか) (宮古市産業振興部観光課もてなし観光係長)

神奈川県出身。岩手大学人文社会科学部卒業後、平成12年に宮古市役所へ入庁し商業観光課へ配属。

平成16年から2年間、旅行会社クラブツーリズムへ出向し、その後は総合窓口課、福祉課を経て、平成28年から3年間(社)宮古観光文化交流協会へ出向し宮古版DMOの設立「瓶ドン」の企画発案、販売促進を行う。

**河野 通洋 氏** (こうの みちひろ) (株)八木澤商店代表取締役社長)

陸前高田市出身。岩手県立高田高校卒業後、コロラド州レッドロックスコミュニティカレッジに入学。平成9年岩手観光ホテルに入社。平成11年八木澤商店に入社。

平成23年4月、八木澤商店代表取締役社長(9代目)に就任。岩手県中小企業家同友会理事、復興まちづくり会社なつかしい未来創造株式会社専務取締役を兼任。

現在、醸しをテーマにした「陸前高田の発酵パーク CAMOCY」のオープンに尽力されている。

内陸報告会

時間 13:30~15:30  
会場 エスポワールいわて 大ホール(定員60名)

13:30 ~ 13:35	開会
13:35 ~ 14:35	基調講演 <b>関 博之 氏</b> (せき ひろゆき)
14:40 ~ 15:25	応援職員活動報告
15:25 ~ 15:30	閉会

**関 博之 氏** (せき ひろゆき) (地方職員共済組合理事長、元復興庁事務次官)

長野県出身。昭和56年東京大学法学部を卒業し、自治省へ入省。島根県財政課長、奈良県副知事などを歴任。平成25年総務省大臣官房地域力創造審議官。平成26年内閣府政策統括官。平成28年復興庁統括官。平成29年復興庁事務次官。平成30年退官。

現在、地方職員共済組合理事長。

各分野で活躍する全国自治体からの応援職員による活動報告を行います。

発表分野	所属	氏名(派遣元)	発表内容
「安全」の確保	沿岸広域振興局土木部 大船渡土木センター	おぎのよしひろ 荻野仁大 (群馬県)	復旧・復興工事の取組等
「暮らし」の再建	環境生活部県民くらしの安全課	せこなるひこ 世古徳彦 (三重県)	環境分野に関する取組等
「なりわい」の再生	商工労働観光部 定住推進・雇用労働室	つまがりゆうと 津曲裕人 (宮崎県)	雇用確保の取組等
未来のための伝承・発信	復興局復興推進課	かぎもとたくや 鍵本拓哉 (東京都)	復興情報発信の取組等

- 【お願い】
- 会場にて参加の際は、裏面の「参加申込書」によるお申し込みが必要です。
  - 駐車場には限りがございますので、公共交通機関の利用にご協力をお願いします。

新しい生活様式に配慮した実施について

- 参加者の皆様は、検温、マスクの着用、手指消毒等にご協力をお願いします。スタッフもマスク着用で業務にあたります。
- 会場では三密空間を避けるため、座席数を減らし一定の間隔を保ちます。また、扉を開けるなど換気に努めます。
- 当日、会場に来られない方でもインターネットから視聴可能です。

岩手県公式インターネット番組・ニコニコ生放送  
「いわて希望チャンネル」  
<https://ch.nicovideo.jp/iwate-kibou>



いわて希望チャンネルはこちら。