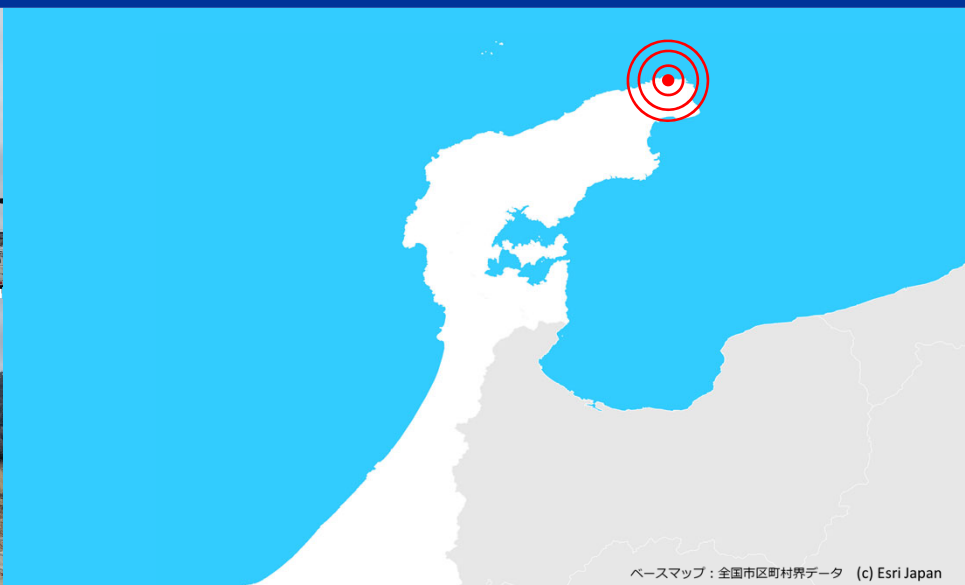
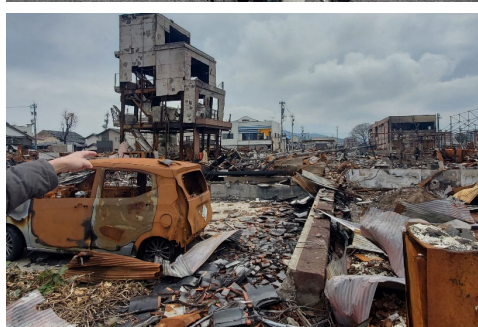


東日本大震災津波伝承館  
令和6年度第1回企画展示

# 令和6年 能登半島地震から 振り返る

—地震・津波から生き延びるための備えの今—



ベースマップ：全国市区町村界データ (c) Esri Japan

## 開催期間

令和6年7月12日(金)～9月9日(月)

## 主催

東日本大震災津波伝承館

## 監修

東北大学災害科学国際研究所 准教授 柴山 明寛 氏

## 制作

岩手県立大学

(制作責任者：防災復興支援センター 副センター長 杉安 和也 氏)